

≪≪≪ Elevator Bespoke Design

ENJOY THE ELEGANT & HARMONIOUS
MOVING SPACE



DT-101 型



DT-102 型



DT-104 型



DT-105 型



DT-107 型



DT-108 型



DT-110 型



DT-111 型

● DT-101 型

轿 顶：镜面不锈钢上辅以长方形中空透明灯柱，中间部分为拱形透光板。
中心板：镜面、蚀刻、玫瑰金。
辅助板：镜面玫瑰金。
Ceiling: Mirror St.St vault panel with acrylic lights decoration.
Middle Panel: Mirror Etching Rose Golden.
Side Panel: Mirror Rose Golden.

● DT-102 型

轿 顶：镜面不锈钢上辅以长方形中空透明灯柱，中间部分为拱形透光板。
中心板：镜面、蚀刻、发纹、和纹、钛金。
辅助板：镜面、钛金。
Ceiling: Mirror St.St vault panel with acrylic lights decoration.
Middle Panel: Mirror Etching Hairline Golden.
Side Panel: Mirror Golden.

● DT-103 型

轿 顶：镜面不锈钢上辅以长方形中空透明灯柱，中间部分为拱形透光板。
中心板：镜面、蚀刻、钛金。
辅助板：发纹、钛金。
Ceiling: Mirror St.St vault panel with acrylic lights decoration.
Middle Panel: Mirror Etching Golden.
Side Panel: Hairline Golden.



DT-103 型



DT-106 型

● DT-104 型

轿 顶：中间为方形装饰白色有机板上柔光照明设计。
中心板：镜面、蚀刻、凹部金色。
辅助板：和纹、发纹、凹部金色。
Ceiling: Mirror St.St flat frame with acrylic panel.
Middle Panel: Mirror Etching Concave Golden.
Side Panel: Hairline Concave Golden.

● DT-105 型

轿 顶：发纹不锈钢框架，彩饰顶板，亚克力灯饰，灯筒。
中心板：镜面、蚀刻、钛金。
辅助板：镜面、蚀刻、钛金。
Ceiling: St.St frame with polychrome comb acrylic lighting deco.
Middle Panel: Mirror Etching Golden.
Side Panel: Mirror Etching Golden.

● DT-106 型

轿 顶：发纹不锈钢框架，两侧亚克力灯饰，中间乳白色亚克力拱顶板。
中心板：镜面、发纹、钛金。
辅助板：镜面、钛金。
Ceiling: St.St frame with milky white acrylic vaulted top panel lighting deco two sides.
Middle Panel: Mirror Hairline Golden.
Side Panel: Mirror Golden.



DT-107 型



DT-108 型



DT-110 型



DT-111 型

● DT-107 型

轿 顶：发纹不锈钢框架，两侧亚克力灯饰，多层透光板。
中心板：镜面、蚀刻。
辅助板：发纹。
Ceiling: St.St frame with multi-layer lighting board acrylic lighting deco.
Middle Panel: Mirror Etching.
Side Panel: Hairline.

● DT-108 型

轿 顶：发纹不锈钢框架，两侧亚克力灯饰。
中心板：镜面、蚀刻。
辅助板：发纹。
Ceiling: St.St frame with milky white acrylic lighting deco two sides.
Middle Panel: Mirror Etching.
Side Panel: Hairline.

● DT-109 型

轿 顶：发纹不锈钢框架，中间图案透光板。
中心板：镜面、蚀刻、发纹、凹部绿色。
辅助板：镜面、蚀刻、发纹、凹部绿色。
Ceiling: St.St frame with green white acrylic lighting panel.
Middle Panel: Mirror Etching Hairline Concave Green.
Side Panel: Mirror Etching Hairline Concave Green.



DT-109 型



DT-112 型

● DT-110 型

轿 顶：镜面不锈钢框架，有机玻璃板。
中心板：镜面蚀刻。
辅助板：木饰面。
Ceiling: St.St frame with white acrylic lighting panel.
Middle Panel: Mirror Etching.
Side Panel: Pasted Wooden Deco.

● DT-111 型

轿 顶：镜面不锈钢框架，有机玻璃板。
中心板：镜面蚀刻。
辅助板：镜面。
Ceiling: St.St frame with white acrylic lighting panel.
Middle Panel: Mirror Etching.
Side Panel: Mirror.

● DT-112 型

轿 顶：镜面不锈钢框架，有机玻璃板。
中心板：镜面蚀刻。
辅助板：镜面。
Ceiling: St.St frame with white painted acrylic lighting panel.
Middle Panel: Mirror Etching.
Side Panel: Mirror.



DT-113 型

● DT-113 型

轿 顶：镜面不锈钢，白色有机板。
中心板：不锈钢镜面、发纹、蚀刻图案。
辅助板：镜面。
Ceiling: St.St frame with white acrylic lighting panel.
Middle Panel: Mirror,Hairline Etching.
Side Panel: Mirror.

● DT-114 型

轿 顶：镜面不锈钢，亚克力板灯饰。
中心板：镜面不锈钢。
辅助板：镜面、蚀刻。
Ceiling: St.St frame with white acrylic lighting panel.
Middle Panel: Mirror.
Side Panel: Mirror,Etching

● DT-115 型

轿 顶：镜面不锈钢框架，中间部分白色有机板。
中心板：镜面。
辅助板：镜面、蚀刻。
Ceiling: St.St frame with white acrylic lighting panel.
Middle Panel: Mirror.
Side Panel: Mirror,Etching



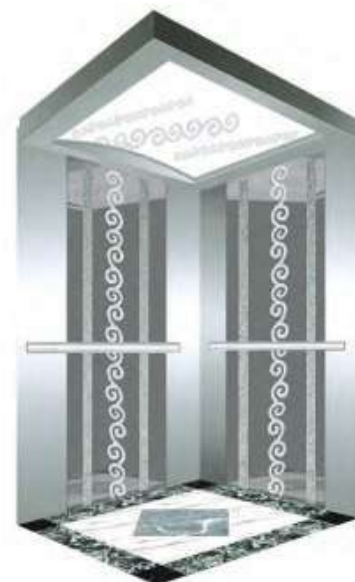
DT-114 型



DT-115 型



DT-116 型



DT-118 型



DT-117 型

● DT-116 型

轿 顶：不锈钢镜面框架，影像拱顶。
中心板：镜面、蚀刻、发纹。
辅助板：发纹。
Ceiling: St.St frame with painted acrylic lighting panel and lights on side.
Middle Panel: Mirror,Etching,Hairline.
Side Panel: Hairline.

● DT-117 型

轿 顶：宽幅拱形白色有机板的柔光照明设计。
中心板：镜面、蚀刻。
辅助板：和纹、发纹、镜面、蚀刻。
Ceiling: St.St frame with white acrylic lighting panel.
Middle Panel: Mirror,Etching.
Side Panel: Hairline,Mirror,Etching.

● DT-118 型

轿 顶：宽幅拱形白色有机板的柔光照明设计。
中心板：镜面、蚀刻。
辅助板：发纹。
Ceiling: St.St frame with white acrylic lighting panel.
Middle Panel: Mirror,Etching.
Side Panel: Hairline.

移动空间超值享受
Value-added enjoyment of mobile space



DT-119 型

● DT-119 型

轿 顶：原色不锈钢边板，中间 BK 板组合方块，配白色暖灯，两侧白色透光板照明。
中心板：黑色钛金镜面板。
辅助板：黑色发纹板。
Ceiling: St.St frame with white acrylic lighting panel,lights in middle.
Middle Panel: Black Golden Mirror.
Side Panel: Black Hairline.

● DT-120 型

轿 顶：钛金钛金镜面不锈钢边板，中心为木质加筒灯。
中心板：镜面、蚀刻。
辅助板：钛金蚀刻发纹不锈钢。
Ceiling: Golden St.St frame with central lights.
Middle Panel: Mirror,Etching.
Side Panel: Golden Hairline,Etching.

● DT-121 型

轿 顶：钛金蚀刻，亚克力灯饰。
中心板：钛金、镜面、蚀刻。
辅助板：钛金、镜面、蚀刻。
Ceiling: Golden St.St frame with etching.
Middle Panel: Golden,Mirror,Etching.
Side Panel: Golden,Mirror,Etching.



DT-120 型



DT-121 型



DT-122 型



DT-123 型

● DT-122 型

轿 顶：钛金镜面不锈钢，亚克力透光板。
中心板：钛金镜面不锈钢。
辅助板：钛金镜面蚀刻。
Ceiling: Golden St.St frame with acrylic panel,lights on side.
Middle Panel: Golden Mirror,Etching.
Side Panel: Golden Mirror,Etching.

● DT-123 型

轿 顶：宽幅拱形白色有机透光板的柔光照明设计。
中心板：钛金镜面、蚀刻。
辅助板：钛金镜面、蚀刻。
Ceiling: Golden St.St frame with acrylic panel,lights on side.
Middle Panel: Golden Mirror,Etching.
Side Panel: Golden Mirror,Etching.

● DT-124 型

轿 顶：钛金不锈钢镜面镂空板和白色透光板。
中心板：钛金镜面、蚀刻、茶镜、木饰面。
辅助板：钛金镜面、蚀刻。
Ceiling: Golden St.St frame with acrylic panel,lights on both sides.
Middle Panel: Golden Mirror,Etching,Wooden Paste Deco.
Side Panel: Golden Mirror,Etching.

移动空间超值享受
Value-added enjoyment of mobile space



DT-125 型



DT-126 型



DT-128 型



DT-129 型



DT-131 型



DT-132 型



DT-134 型



DT-135 型

● DT-125 型

轿 顶：柔光照明设计垂悬式方形影像主体灯板与射灯结合的柔光照明设计。
中心板：钛金、镜面、蚀刻。
辅助板：钛金、镜面、蚀刻。
Ceiling: Golden St.St frame with acrylic panel.
Middle Panel: Golden Mirror, Etching.
Side Panel: Golden Mirror, Etching.

● DT-126 型

轿 顶：不锈钢镜面镂空板加柔光照明设计。
中心板：镜面、蚀刻、发纹、凹部金色。
辅助板：发纹。
Ceiling: Golden St.St frame with acrylic panel.
Middle Panel: Concave Golden Mirror, Etching, Hairline.
Side Panel: Hairline.

● DT-127 型

轿 顶：不锈钢镜面镂空板加柔光照明设计。
中心板：钛金、镜面、蚀刻、发纹、和纹。
辅助板：钛金、镜面。
Ceiling: Golden St.St frame with acrylic panel.
Middle Panel: Golden Mirror, Etching, Hairline.
Side Panel: Golden Mirror.



DT-127 型



DT-130 型

● DT-128 型

轿 顶：不锈钢镜面镂空板和白色有机板。
中心板：镜面、蚀刻。
辅助板：镜面、发纹。
Ceiling: St.St frame with white acrylic lighting panel.
Middle Panel: Mirror, Etching.
Side Panel: Mirror, Hairline.

● DT-129 型

轿 顶：不锈钢镜面镂空板加柔光照明设计。
中心板：镜面、蚀刻。
辅助板：发纹。
Ceiling: St.St frame with white acrylic lighting panel, lights in middle.
Middle Panel: Mirror, Etching.
Side Panel: Hairline.

● DT-130 型

轿 顶：镜面不锈钢框架配美灯，中间部分白色有机板。
中心板：镜面。
辅助板：发纹。
Ceiling: St.St frame with white acrylic lighting panel.
Middle Panel: Mirror.
Side Panel: Hairline.



DT-131 型



DT-132 型



DT-134 型



DT-135 型

● DT-131 型

轿 顶：镜面不锈钢框架、亚克力灯光板、铜板烤漆组合顶板。
中心板：钛金、镜面、蚀刻、发纹、和纹。
辅助板：发纹。
Ceiling: St.St frame with white acrylic lighting panel.
Middle Panel: Mirror, Etching.
Side Panel: Hairline.

● DT-132 型

轿 顶：不锈钢镜面镂空板和白色有机板，配铝合金框架。
中心板：钛金、镜面、蚀刻、发纹、和纹。
辅助板：钛金、镜面。
Ceiling: St.St frame with white acrylic lighting panel.
Middle Panel: Golden Mirror, Etching.
Side Panel: Golden Mirror.

● DT-133 型

轿 顶：不锈钢镜面镂空板和白色透光板，不锈钢框架。
中心板：镜面、蚀刻、发纹、和纹、钛金。
辅助板：镜面、蚀刻、和纹、钛金。
Ceiling: Golden St.St frame with white acrylic lighting panel.
Middle Panel: Golden Mirror, Etching, Hairline.
Side Panel: Golden Mirror, Hairline, Etching.



DT-133 型



DT-136 型

● DT-134 型

轿 顶：拱形铜板烤漆反光板的柔光照明设计，辅以金色筒灯及镜面不锈钢板制作。
中心板：镜面、蚀刻、发纹、和纹、凹部金色。
辅助板：蚀刻、和纹。
Ceiling: Golden St.St frame with white acrylic lighting panel.
Middle Panel: Concave Golden Mirror, Hairline, Etching.
Side Panel: Golden Hairline.

● DT-135 型

轿 顶：在铜板喷漆底板上铺以长方形中空透明灯柱，中间部分是拱形白色有机透光板的柔光照明设计。
中心板：镜面、蚀刻、和纹、发纹。
辅助板：镜面、蚀刻、和纹。
Ceiling: St.St frame with white acrylic lighting panel, lights in middle.
Middle Panel: Mirror, Etching, Hairline.
Side Panel: Mirror, Hairline, Hairline.

● DT-136 型

轿 顶：在铜板喷漆底板上铺以长方形中空透明灯柱，中间部分是拱形白色透光板的柔光照明设计。
中心板：镜面、蚀刻、和纹、发纹。
辅助板：镜面、蚀刻、和纹。
Ceiling: St.St frame with white acrylic lighting panel, lights on side.
Middle Panel: Mirror, Etching, Hairline.
Side Panel: Mirror, Hairline, Hairline.



DT-137 型



DT-138 型



DT-140 型



DT-141 型



DT-143 型



DT-144 型



DT-146 型



DT-147 型

● **DT-137 型**

轿 顶：在钢板喷涂底板上铺以金色筒灯与轿壁雕纹，中间部分是拱形白色有机透光板的柔光照明设计。
中心板：镜面、蚀刻、发纹、和纹、凹部金色。
辅助板：镜面、蚀刻、和纹。
Ceiling: St.St frame with white acrylic lighting panel lights on side.
Middle Panel: Mirror, Etching, Hairline, Concave Golden.
Side Panel: Mirror, Hairline, Hairline.

● **DT-138 型**

轿 顶：多层反光板铺以四周圆形透光孔和有机灯柱的照明设计，光线柔和富立体层次感。
中心板：镜面、蚀刻、发纹、和纹、凹部金色。
辅助板：镜面、蚀刻、和纹、凹部金色。
Ceiling: St.St frame with white acrylic lighting panel lights on side.
Middle Panel: Mirror, Etching, Hairline, Concave Golden.
Side Panel: Mirror, Hairline, Hairline, Concave Golden.

● **DT-139 型**

轿 顶：中部是影像拱顶，两侧为不锈钢底板上铺以筒灯的柔光照明设计。
(图像可客户提供)
中心板：镜面、蚀刻、发纹、和纹、凹部金色。
辅助板：蚀刻、和纹、凹部金色。
Ceiling: St.St frame with white acrylic lighting panel lights on side.
Middle Panel: Mirror, Etching, Hairline, Concave Golden.
Side Panel: Mirror, Hairline, Hairline, Concave Golden.



DT-139 型



DT-142 型

● **DT-140 型**

轿 顶：中部是影像拱顶，两侧为不锈钢底板上铺以筒灯的柔光照明设计。
中心板：镜面、蚀刻、发纹、和纹。
辅助板：和纹。
Ceiling: St.St frame with white acrylic lighting panel lights on side.
Middle Panel: Mirror, Etching, Hairline.
Side Panel: Hairline.

● **DT-141 型**

轿 顶：宽幅拱形白色有机透光板的柔光照明设计。
中心板：镜面、蚀刻、发纹、和纹。
辅助板：和纹。
Ceiling: St.St frame with white acrylic lighting panel lights on side.
Middle Panel: Mirror, Etching, Hairline.
Side Panel: Hairline.

● **DT-142 型**

轿 顶：圆柱形中空透明灯柱，加拱形白色有机透光板的柔光照明设计。
中心板：镜面、蚀刻、和纹、发纹。
辅助板：和纹。
Ceiling: St.St frame with white acrylic lighting panel lights in middle.
Middle Panel: Mirror, Etching, Hairline.
Side Panel: Hairline.



DT-143 型



DT-144 型



DT-146 型



DT-147 型

● **DT-143 型**

轿 顶：宽幅拱形白色有机透光板的柔光照明设计。
中心板：镜面、蚀刻、发纹。
辅助板：发纹。
Ceiling: St.St frame with white acrylic lighting panel lights on side.
Middle Panel: Mirror, Etching, Hairline.
Side Panel: Hairline.

● **DT-144 型**

轿 顶：中部是影像拱顶，两侧为不锈钢底板上铺以筒灯的柔光照明设计。
中心板：镜面、蚀刻。
辅助板：发纹。
Ceiling: St.St frame with white acrylic lighting panel lights on side.
Middle Panel: Mirror, Etching, Hairline.
Side Panel: Hairline.

● **DT-145 型**

轿 顶：中变形中空透明灯柱，加拱形白色有机透光板的柔光照明设计。
中心板：镜面、蚀刻。
辅助板：发纹。
Ceiling: St.St frame with white acrylic lighting panel lights on side.
Middle Panel: Mirror, Etching.
Side Panel: Hairline.



DT-145 型



DT-148 型

● **DT-146 型**

轿 顶：在钢板喷涂底板上铺以金色筒灯与轿壁雕纹，中间部分是拱形白色有机透光板的柔光照明设计。
中心板：镜面、蚀刻、发纹。
辅助板：发纹。
Ceiling: St.St frame with white acrylic lighting panel lights on side.
Middle Panel: Mirror, Etching, Hairline.
Side Panel: Hairline.

● **DT-147 型**

轿 顶：圆柱形中空透明灯柱，加拱形白色有机透光板的柔光照明设计。
中心板：镜面、蚀刻、发纹。
辅助板：发纹。
Ceiling: St.St frame with white acrylic lighting panel lights on side.
Middle Panel: Mirror, Etching, Hairline.
Side Panel: Hairline.

● **DT-148 型**

轿 顶：中部是影像拱顶，两侧为不锈钢底板上铺以筒灯的柔光照明设计。
中心板：镜面、蚀刻、发纹。
辅助板：发纹。
Ceiling: St.St frame with white acrylic lighting panel lights on side.
Middle Panel: Mirror, Etching, Hairline.
Side Panel: Hairline.



DT-149 型



DT-150 型



DT-152 型



DT-153 型



DT-155 型



DT-156 型



DT-158 型



DT-159 型

● DT-149 型

轿 顶：中部是影像拱顶，两侧为不锈钢底板上辅以筒灯的柔光照明设计。
中心板：镜面、蚀刻、发纹。
辅助板：发纹。
Ceiling: St.St frame with white acrylic lighting panel,lights in middle.
Middle Panel: Mirror,Etching,Hairline.
Side Panel: Hairline.

● DT-150 型

轿 顶：中部是影像拱顶，两侧为不锈钢底板上辅以筒灯的柔光照明设计。
中心板：镜面、蚀刻、发纹。
辅助板：发纹。
Ceiling: St.St frame with white acrylic lighting panel,lights on side.
Middle Panel: Mirror,Etching,Hairline.
Side Panel: Hairline.

● DT-151 型

轿 顶：中部是影像拱顶，两侧为不锈钢底板上辅以筒灯的柔光照明设计。
中心板：镜面、蚀刻、发纹。
辅助板：发纹。
Ceiling: St.St frame with white acrylic lighting panel,lights on side.
Middle Panel: Mirror,Etching,Hairline.
Side Panel: Hairline.



DT-151 型



DT-154 型

● DT-152 型

轿 顶：在中式木箱造型基础上，辅以白色透光板。
中心板：镜面、蚀刻、发纹、凹部金色。
辅助板：和纹。
Ceiling: St.St frame with white acrylic lighting panel.
Middle Panel: Mirror,Etching,Hairline,Concave Golden.
Side Panel: Hairline.

● DT-153 型

轿 顶：宽幅拱形白色有机透光板的柔光照明设计。
中心板：镜面、蚀刻、发纹、凹部金色。
辅助板：发纹。
Ceiling: St.St frame with white acrylic lighting panel.
Middle Panel: Mirror,Etching,Hairline,Concave Golden.
Side Panel: Hairline.

● DT-154 型

轿 顶：中间部分是影像拱顶，两侧为不锈钢底板上辅以筒灯的柔光照明设计。
中心板：镜面、蚀刻、发纹。
辅助板：发纹。
Ceiling: St.St frame with white acrylic lighting panel,lights on side.
Middle Panel: Mirror,Etching,Hairline.
Side Panel: Hairline.

● DT-155 型

轿 顶：宽幅影像拱顶的柔光照明设计。
中心板：镜面、蚀刻、发纹。
辅助板：发纹。
Ceiling: St.St frame with white acrylic lighting panel.
Middle Panel: Mirror,Etching,Hairline.
Side Panel: Hairline.

● DT-156 型

轿 顶：宽幅影像拱顶的柔光照明设计。
中心板：镜面、蚀刻、发纹、和纹。
辅助板：发纹。
Ceiling: St.St frame with white acrylic lighting panel.
Middle Panel: Mirror,Etching,Hairline.
Side Panel: Hairline.

● DT-157 型

轿 顶：宽幅拱形白色有机透光板的柔光照明设计。
中心板：镜面、蚀刻。
辅助板：发纹。
Ceiling: St.St frame with white acrylic lighting panel.
Middle Panel: Mirror,Etching.
Side Panel: Hairline.



DT-157 型



DT-160 型

● DT-158 型

轿 顶：宽幅拱形白色有机透光板的柔光照明设计。
中心板：镜面、蚀刻。
辅助板：发纹。
Ceiling: St.St frame with white acrylic lighting panel.
Middle Panel: Mirror,Etching.
Side Panel: Hairline.

● DT-159 型

轿 顶：宽幅拱形白色有机透光板的柔光照明设计。
中心板：镜面、蚀刻、发纹。
辅助板：发纹。
Ceiling: St.St frame with white acrylic lighting panel.
Middle Panel: Mirror,Etching,Hairline.
Side Panel: Hairline.

● DT-160 型

轿 顶：中部U型发纹底板加筒灯，两侧辅以镜面蚀空板的柔光照明设计。
中心板：镜面、蚀刻、发纹。
辅助板：发纹。
Ceiling: St.St frame with white acrylic lighting panel,lights in middle.
Middle Panel: Mirror,Etching,Hairline.
Side Panel: Hairline.



DT-155 型



DT-156 型



DT-158 型



DT-159 型

● DT-155 型

轿 顶：宽幅影像拱顶的柔光照明设计。
中心板：镜面、蚀刻、发纹。
辅助板：发纹。
Ceiling: St.St frame with white acrylic lighting panel.
Middle Panel: Mirror,Etching,Hairline.
Side Panel: Hairline.

● DT-156 型

轿 顶：宽幅影像拱顶的柔光照明设计。
中心板：镜面、蚀刻、发纹、和纹。
辅助板：发纹。
Ceiling: St.St frame with white acrylic lighting panel.
Middle Panel: Mirror,Etching,Hairline.
Side Panel: Hairline.

● DT-157 型

轿 顶：宽幅拱形白色有机透光板的柔光照明设计。
中心板：镜面、蚀刻。
辅助板：发纹。
Ceiling: St.St frame with white acrylic lighting panel.
Middle Panel: Mirror,Etching.
Side Panel: Hairline.



DT-157 型



DT-160 型

● DT-158 型

轿 顶：宽幅拱形白色有机透光板的柔光照明设计。
中心板：镜面、蚀刻。
辅助板：发纹。
Ceiling: St.St frame with white acrylic lighting panel.
Middle Panel: Mirror,Etching.
Side Panel: Hairline.

● DT-159 型

轿 顶：宽幅拱形白色有机透光板的柔光照明设计。
中心板：镜面、蚀刻、发纹。
辅助板：发纹。
Ceiling: St.St frame with white acrylic lighting panel.
Middle Panel: Mirror,Etching,Hairline.
Side Panel: Hairline.

● DT-160 型

轿 顶：中部U型发纹底板加筒灯，两侧辅以镜面蚀空板的柔光照明设计。
中心板：镜面、蚀刻、发纹。
辅助板：发纹。
Ceiling: St.St frame with white acrylic lighting panel,lights in middle.
Middle Panel: Mirror,Etching,Hairline.
Side Panel: Hairline.



DT-161 型



DT-162 型



DT-164 型



DT-165 型



DT-167 型



DT-168 型



DT-170 型



DT-171 型

● DT-161 型

轿 顶：宽幅拱形白色有机透光板的柔光照明设计。
中心板：镜面、蚀刻、发纹。
辅助板：发纹。
Ceiling: St.St frame with white acrylic lighting panel.
Middle Panel: Mirror, Etching, Hairline.
Side Panel: Hairline.

● DT-162 型

轿 顶：宽幅拱形白色有机透光板的柔光照明设计。
中心板：镜面、蚀刻、发纹。
辅助板：发纹。
Ceiling: St.St frame with white acrylic lighting panel.
Middle Panel: Mirror, Etching, Hairline.
Side Panel: Hairline.

● DT-163 型

轿 顶：宽幅拱形白色有机透光板的柔光照明设计。
中心板：镜面、蚀刻、发纹。
辅助板：发纹。
Ceiling: St.St frame with white acrylic lighting panel.
Middle Panel: Mirror, Etching, Hairline.
Side Panel: Hairline.



DT-163 型



DT-166 型

● DT-164 型

轿 顶：宽幅影像拱顶的柔光照明设计。
中心板：镜面、蚀刻、发纹。
辅助板：发纹。
Ceiling: St.St frame with white acrylic lighting panel.
Middle Panel: Mirror, Etching, Hairline.
Side Panel: Hairline.

● DT-165 型

轿 顶：双拱形白色透光板，加中部筒灯的柔光照明设计。
中心板：镜面、蚀刻、发纹。
辅助板：发纹。
Ceiling: St.St frame with white acrylic lighting panel, lights in middle.
Middle Panel: Mirror, Etching, Hairline.
Side Panel: Hairline.

● DT-166 型

轿 顶：中间是影像平顶，两侧为不锈钢板上辅以筒灯的柔光照明设计。
中心板：镜面、蚀刻、镀24k真金（或镀钛金）。
辅助板：发纹。
Ceiling: St.St frame with white acrylic lighting panel, lights on side.
Middle Panel: Mirror, Etching, Golden.
Side Panel: Hairline.

● DT-167 型

轿 顶：在圆形主体上，筒灯和装饰条有机结合，辅以顶部反射光的柔光照明设计。
中心板：镜面、蚀刻、发纹。
辅助板：发纹。
Ceiling: St.St frame with white acrylic lighting panel, lights in middle.
Middle Panel: Mirror, Etching, Hairline.
Side Panel: Hairline.

● DT-168 型

轿 顶：中间几何图案配有有机玻璃加两侧筒灯设计，使吊顶富有现代感。
中心板：镜面、蚀刻、发纹。
辅助板：发纹。
Ceiling: St.St frame with white acrylic lighting panel, lights on side.
Middle Panel: Mirror, Etching, Hairline.
Side Panel: Hairline.

● DT-169 型

轿 顶：宽幅影像拱顶的柔光照明设计。
中心板：镜面、蚀刻、发纹、镀24k真金（或镀钛金）。
辅助板：发纹。
Ceiling: St.St frame with white acrylic lighting panel.
Middle Panel: Mirror, Etching, Hairline, Golden.
Side Panel: Hairline.



DT-169 型



DT-172 型

● DT-170 型

轿 顶：宽幅拱形白色透光板的柔光照明设计。
中心板：镜面、蚀刻、发纹、钛金、和纹。
辅助板：蚀刻、发纹、钛金、和纹。
Ceiling: St.St frame with white acrylic lighting panel.
Middle Panel: Mirror, Etching, Hairline, Golden.
Side Panel: Mirror, Etching, Hairline, Golden.

● DT-171 型

轿 顶：镜面不锈钢边框，中间部分为钛金透光板。
中心板：镜面、蚀刻、钛金、木纹装饰。
辅助板：镜面、蚀刻、钛金。
Ceiling: Mirror St.St vault panel with lights decoration.
Middle Panel: Mirror, Etching, Golden, Paste Wooden Deco.
Side Panel: Mirror, Etching, Golden.

● DT-172 型

轿 顶：镜面不锈钢上辅以亚克力透光板。
中心板：镜面、钛金、蚀刻。
辅助板：镜面、钛金、发纹、蚀刻。
Ceiling: Mirror St.St vault panel with acrylic lights decoration.
Middle Panel: Mirror, Etching, Golden.
Side Panel: Mirror, Golden, Hairline, Etching.



DT-201 型

上下罩：发纹不锈钢
 观光壁：安全夹胶玻璃，厚度 6+6
 装饰顶：镜面不锈钢顶板，亚克力灯饰
 轿厢壁：发纹不锈钢及安全夹胶玻璃
 扶手：不锈钢圆管
 地板：PVC 地板
 Upper&Bottom Canopy: Hairline
 Viewing Glass: Laminated Glass(2Layers)
 Cabin Wall: Hairline St/St
 Handrail: St/St Tube
 Floor: PVC



DT-202 型

上下罩：发纹不锈钢
 观光壁：安全夹胶钢化玻璃
 装饰顶：钢板烤漆
 轿厢壁：发纹不锈钢
 扶手：不锈钢圆管落地
 地板：PVC 地板
 Upper&Bottom Canopy: Hairline
 Viewing Glass: Laminated Glass(2Layers)
 Cabin Wall: Hairline Etching St/St
 Handrail: St/St Tube
 Floor: PVC



DT-203 型

上下罩：钢板喷漆加钛金不锈钢围板
 观光壁：安全夹胶玻璃三块
 装饰顶：多层反光工艺板加筒灯
 轿厢壁：不锈钢发纹板
 扶手：不锈钢单管
 地板：PVC 地板
 Upper&Bottom Canopy: Baked Enamel
 with Light Deco
 Viewing Glass: Laminated Glass(3Pcs)
 Cabin Wall: Mirror Etching St/St
 Handrail: St/St Tube
 Floor: PVC



DT-204 型

上下罩：半圆亚克力冠加钢板喷漆和不锈钢围板及装饰灯
 观光壁：安全夹胶玻璃三块
 装饰顶：白色顶灯加筒灯
 轿厢壁：不锈钢发纹板
 扶手：不锈钢单管
 地板：PVC 地板
 Upper&Bottom Canopy: Half Round Baked Enamel with Acrylic Cap, Light Deco
 Viewing Glass: Laminated Glass(3Pcs)
 Cabin Wall: Mirror Etching St/St
 Handrail: St/St Tube
 Floor: PVC



DT-205 型

上下罩：发纹不锈钢
 观光壁：安全夹胶玻璃三块
 装饰顶：白色顶灯加筒灯
 轿厢壁：不锈钢发纹板
 扶手：不锈钢三管
 地板：PVC 地板
 Upper&Bottom Canopy: Half Round
 Hairline St/St with Light Deco
 Viewing Glass: Laminated Glass(3Pcs)
 Cabin Wall: Mirror Etching St/St
 Handrail: St/St Tube
 Floor: PVC



DT-206 型

上下罩：钢板喷漆加装饰灯
 观光壁：安全夹胶玻璃三块
 装饰顶：多层反光工艺板加筒灯
 轿厢壁：镜面、蚀刻、发纹、和纹
 扶手：不锈钢双管
 地板：PVC 地板
 Upper&Bottom Canopy: Baked Enamel
 with Light Deco
 Viewing Glass: Laminated Glass(3Pcs)
 Cabin Wall: Golden Mirror Etching St/St
 Handrail: St/St Tube
 Floor: PVC



DT-207 型

上下罩：钢板喷漆
 观光壁：安全夹胶玻璃
 装饰顶：多层反光工艺板加筒灯
 轿厢壁：不锈钢发纹板
 扶手：不锈钢单管
 地板：PVC 地板
 Upper&Bottom Canopy: Baked Enamel
 Viewing Glass: Laminated Glass(3Pcs)
 Cabin Wall: Mirror Etching St/St
 Handrail: St/St Tube
 Floor: PVC



DT-208 型

上下罩：钢板喷漆加竖条图案
 观光壁：安全夹胶玻璃三块
 装饰顶：影像板加两侧筒灯
 轿厢壁：不锈钢发纹板
 扶手：不锈钢双管
 地板：PVC 地板
 Upper&Bottom Canopy: Baked Enamel
 Viewing Glass: Laminated Glass(3Pcs)
 Cabin Wall: Hairline Etching St/St
 Handrail: St/St Tube
 Floor: PVC



DT-209 型

上下罩：钢板喷漆加不锈钢围板及装饰灯
 观光壁：安全夹胶玻璃三块
 装饰顶：DT-519 型吊顶
 轿厢壁：发纹、蚀刻
 扶手：不锈钢单管
 地板：PVC 地板
 Upper&Bottom Canopy: Baked Enamel
 with Light Deco
 Viewing Glass: Laminated Glass(3Pcs)
 Cabin Wall: Hairline Etching St/St
 Handrail: St/St Tube
 Floor: PVC



DT-210 型

上下罩：钢板喷漆加装饰灯条
 观光壁：安全夹胶玻璃
 装饰顶：DT-509 型吊顶
 轿厢壁：不锈钢发纹板
 扶手：不锈钢单管
 地板：PVC 地板
 Upper&Bottom Canopy: Hairline with Light
 Deco
 Viewing Glass: Laminated Glass(2Layers)
 Cabin Wall: Hairline St/St
 Handrail: St/St Tube
 Floor: PVC



DT-211 型

上下罩：钢板喷漆加中国传统图案
 观光壁：安全夹胶玻璃三块
 装饰顶：中部阶梯圆形加影像透光板，辅以四周筒灯
 轿厢壁：不锈钢发纹板
 扶手：不锈钢双管
 地板：PVC 地板
 Upper&Bottom Canopy: Baked Enamel
 Viewing Glass: Laminated Glass(3Pcs)
 Cabin Wall: Hairline Etching St/St
 Handrail: St/St Tube
 Floor: PVC



DT-212 型

上下罩：钢板喷漆加装饰灯
 观光壁：安全夹胶玻璃
 装饰顶：DT-509 型吊顶
 轿厢壁：安全夹胶玻璃
 扶手：不锈钢发纹板
 地板：PVC 地板
 Upper&Bottom Canopy: Baked Enamel
 with Light Deco
 Viewing Glass: Laminated Glass(2Layers)
 Cabin Wall: Hairline St/St
 Handrail: St/St Tube
 Floor: PVC



DT-301 型
镜面、发纹
Mirror, Hairline Etching



DT-302 型
镜面、蚀刻
Mirror, Etching



DT-303 型
镜面、发纹
Mirror, Hairline Etching



DT-307 型
镜面、蚀刻、玫瑰金
Mirror, Etching, Rose Golden



DT-308 型
镜面、蚀刻、玫瑰金
Mirror, Etching, Rose Golden



DT-309 型
镜面、蚀刻、玫瑰金
Mirror, Etching, Rose Golden



DT-313 型
发纹、蚀刻
Hairline, Etching



DT-314 型
镜面、蚀刻
Mirror, Etching



DT-315 型
镜面、蚀刻
Mirror, Etching



DT-319 型
镜面、蚀刻
Mirror, Etching



DT-320 型
镜面、蚀刻
Mirror, Etching



DT-321 型
镜面、发纹
Mirror, Hairline



DT-304 型
镜面、蚀刻
Mirror, Etching



DT-305 型
镜面、蚀刻
Mirror, Etching



DT-306 型
镜面、蚀刻
Mirror, Etching



DT-310 型
镜面、蚀刻、玫瑰金
Mirror, Etching, Rose Golden



DT-311 型
镜面、蚀刻、钛金
Mirror, Etching, Golden



DT-312 型
镜面、蚀刻、钛金
Mirror, Etching, Golden



DT-316 型
镜面、蚀刻
Mirror, Etching



DT-317 型
镜面、蚀刻
Mirror, Etching



DT-318 型
镜面、蚀刻
Mirror, Etching



DT-322 型
镜面、蚀刻
Mirror, Etching



DT-323 型
镜面、蚀刻、玫瑰金
Mirror, Etching, Rose Golden



DT-324 型
镜面、蚀刻、钛金
Mirror, Etching, Golden



DT-325 型
镜面, 蚀刻, 钛金
Mirror, Etching, Golden



DT-326 型
镜面, 蚀刻, 发纹, 钛金
Mirror, Etching, Golden, Hairline



DT-327 型
镜面, 蚀刻, 发纹, 和纹, 钛金
Mirror, Etching, Golden, Hairline



DT-331 型
镜面, 发纹, 钛金
Mirror, Etching, Golden



DT-332 型
镜面, 蚀刻, 钛金
Mirror, Etching, Golden



DT-333 型
镜面, 蚀刻, 钛金
Mirror, Etching, Golden



DT-337 型
镜面, 蚀刻, 和纹
Mirror, Etching, Golden, Hairline



DT-338 型
镜面, 蚀刻, 钛金
Mirror, Etching, Hairline



DT-339 型
镜面, 蚀刻
Mirror, Etching



DT-343 型
镜面, 蚀刻, 和纹
Mirror, Etching, Hairline



DT-344 型
镜面, 蚀刻, 钛金, 发纹, 和纹
Mirror, Etching, Golden, Hairline



DT-345 型
镜面, 蚀刻, 钛金, 发纹, 和纹
Mirror, Etching, Golden, Hairline



DT-328 型
镜面, 蚀刻, 发纹, 和纹, 钛金
Mirror, Etching, Golden, Hairline



DT-329 型
镜面, 蚀刻, 钛金
Mirror, Etching, Golden



DT-330 型
镜面, 蚀刻, 钛金
Mirror, Etching, Golden



DT-334 型
镜面, 蚀刻, 凹部金色
Mirror, Etching, Concave Golden



DT-335 型
钛金, 镜面, 蚀刻, 发纹, 和纹
Mirror, Etching, Golden, Hairline



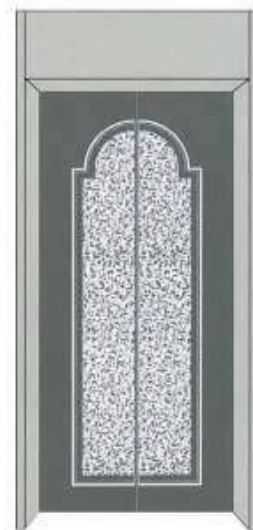
DT-336 型
镜面, 蚀刻, 钛金
Mirror, Etching, Golden



DT-340 型
镜面, 蚀刻, 凹部金色
Mirror, Etching, Concave Golden



DT-341 型
镜面, 蚀刻, 和纹
Mirror, Etching, Hairline



DT-342 型
镜面, 蚀刻
Mirror, Etching



DT-346 型
镜面, 蚀刻, 发纹, 和纹
Mirror, Etching, Hairline



DT-347 型
镜面, 蚀刻, 发纹
Mirror, Etching, Hairline



DT-348 型
镜面, 蚀刻
Mirror, Etching



DT-337 型
镜面, 蚀刻, 和纹
Mirror, Etching, Golden, Hairline



DT-338 型
镜面, 蚀刻, 钛金
Mirror, Etching, Hairline



DT-339 型
镜面, 蚀刻
Mirror, Etching



DT-343 型
镜面, 蚀刻, 和纹
Mirror, Etching, Hairline



DT-344 型
镜面, 蚀刻, 钛金, 发纹, 和纹
Mirror, Etching, Golden, Hairline



DT-345 型
镜面, 蚀刻, 钛金, 发纹, 和纹
Mirror, Etching, Golden, Hairline



DT-328 型
镜面, 蚀刻, 发纹, 和纹, 钛金
Mirror, Etching, Golden, Hairline



DT-329 型
镜面, 蚀刻, 钛金
Mirror, Etching, Golden



DT-330 型
镜面, 蚀刻, 钛金
Mirror, Etching, Golden



DT-334 型
镜面, 蚀刻, 凹部金色
Mirror, Etching, Concave Golden



DT-335 型
钛金, 镜面, 蚀刻, 发纹, 和纹
Mirror, Etching, Golden, Hairline



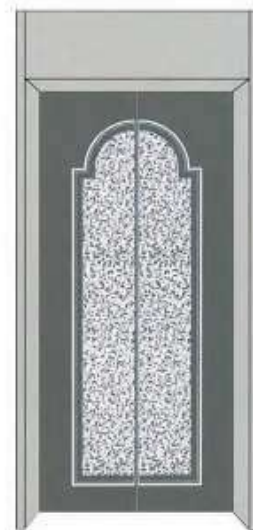
DT-336 型
镜面, 蚀刻, 钛金
Mirror, Etching, Golden



DT-340 型
镜面, 蚀刻, 凹部金色
Mirror, Etching, Concave Golden



DT-341 型
镜面, 蚀刻, 和纹
Mirror, Etching, Hairline



DT-342 型
镜面, 蚀刻
Mirror, Etching



DT-346 型
镜面, 蚀刻, 发纹, 和纹
Mirror, Etching, Hairline



DT-347 型
镜面, 蚀刻, 发纹
Mirror, Etching, Hairline



DT-348 型
镜面, 蚀刻
Mirror, Etching



DT-349 型
镜面、蚀刻
Mirror, Etching



DT-350 型
钛金、镜面、和纹
Mirror, Etching, Hairline



DT-351 型
镜面、蚀刻、发纹、和纹、凹部金色
Mirror, Etching, Hairline, Concave Golden



DT-355 型
镜面、蚀刻、发纹、和纹
Mirror, Etching, Hairline



DT-356 型
镜面、蚀刻、发纹、和纹
Mirror, Etching, Hairline



DT-357 型
镜面、蚀刻、和纹
Mirror, Etching, Hairline



DT-361 型
镜面、蚀刻、发纹
Mirror, Etching, Hairline



DT-362 型
镜面、蚀刻、发纹、凹部金色
Mirror, Etching, Hairline, Concave Golden



DT-363 型
镜面、蚀刻、发纹
Mirror, Etching, Hairline



DT-367 型
镜面、蚀刻、发纹、和纹
Mirror, Etching, Hairline



DT-368 型
镜面、蚀刻、发纹、凹部绿色
Mirror, Etching, Hairline, Concave Golden



DT-369 型
镜面、蚀刻、发纹
Mirror, Etching, Hairline



DT-352 型
镜面、蚀刻、发纹、凹部金色
Mirror, Etching, Hairline, Concave Golden



DT-353 型
镜面、蚀刻、和纹
Mirror, Etching, Golden, Hairline



DT-354 型
镜面、蚀刻、发纹、和纹
Mirror, Etching, Hairline



DT-358 型
镜面、蚀刻、和纹
Mirror, Etching, Hairline



DT-359 型
镜面、蚀刻、和纹
Mirror, Etching, Hairline



DT-360 型
镜面、蚀刻
Mirror, Etching



DT-364 型
镜面、蚀刻、发纹
Mirror, Etching, Hairline



DT-365 型
镜面、蚀刻、和纹
Mirror, Etching, Hairline



DT-366 型
镜面、蚀刻、和纹、凹部绿色
Mirror, Etching, Hairline, Concave Green



DT-370 型
镜面、蚀刻、发纹、和纹、凹部金色
Mirror, Etching, Hairline, Concave Golden



DT-371 型
镜面、蚀刻、发纹
Mirror, Etching, Hairline



DT-372 型
镜面、蚀刻
Mirror, Etching



DT-373 型
镜面、蚀刻、发纹
Mirror, Etching, Hairline



DT-374 型
镜面、蚀刻
Mirror, Etching



DT-375 型
镜面、蚀刻、发纹
Mirror, Etching, Hairline



DT-379 型
镜面、蚀刻、发纹
Mirror, Etching, Hairline



DT-380 型
镜面、蚀刻、发纹
Mirror, Etching, Hairline



DT-381 型
镜面、蚀刻、发纹
Mirror, Etching, Hairline



DT-385 型
镜面、蚀刻、发纹
Mirror, Etching, Hairline



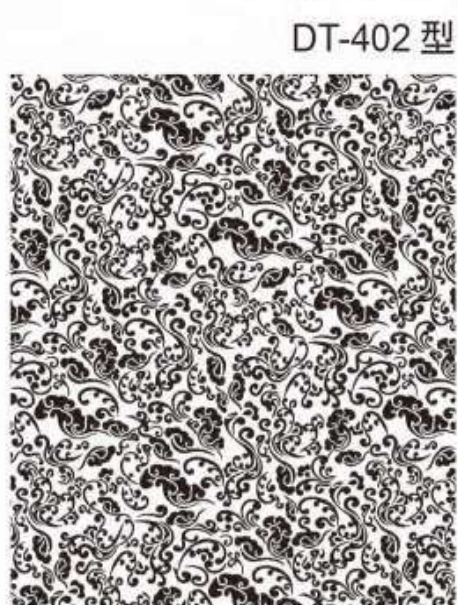
DT-386 型
镜面、蚀刻、发纹
Mirror, Etching, Hairline



DT-387 型
镜面、发纹
Mirror, Hairline



DT-401 型



DT-402 型



DT-376 型
镜面、蚀刻、发纹
Mirror, Etching, Hairline



DT-377 型
镜面、蚀刻、发纹
Mirror, Etching, Hairline



DT-378 型
镜面、蚀刻、发纹、和纹
Mirror, Etching, Hairline



DT-382 型
镜面、蚀刻、发纹
Mirror, Etching, Hairline



DT-383 型
镜面、蚀刻、发纹
Mirror, Etching, Hairline



DT-384 型
镜面、蚀刻、发纹
Mirror, Etching, Hairline



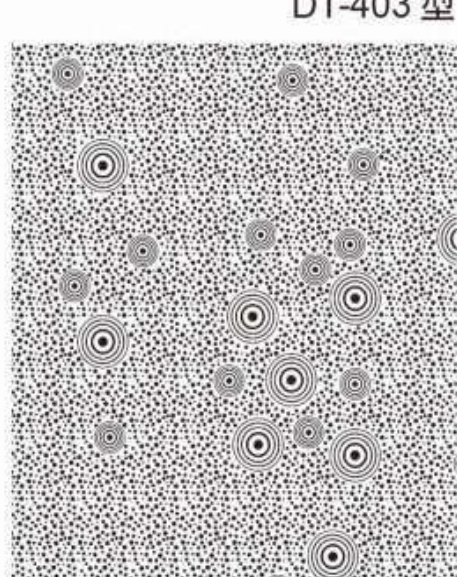
DT-388 型
镜面、蚀刻、钛金
Mirror, Etching, Golden



DT-389 型
镜面、蚀刻、钛金
Mirror, Etching, Golden



DT-390 型
镜面、蚀刻、钛金
Mirror, Etching, Golden



DT-403 型



DT-404 型

凸面 Convex
凹面 Concave

DT-405 型



凸面 Convex
凹面 Concave

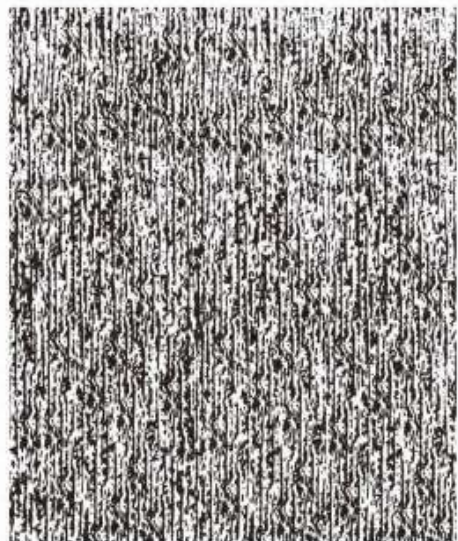
DT-406 型



DT-409 型

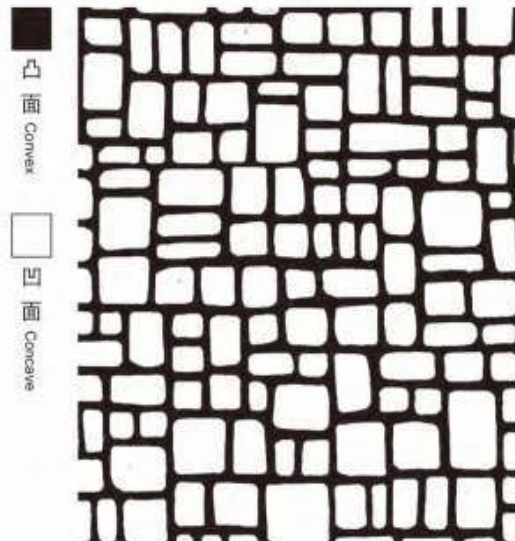


DT-410 型



凸面 Convex
凹面 Concave

DT-413 型

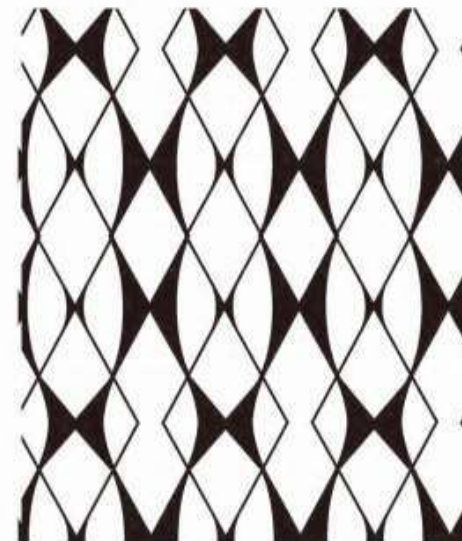


凸面 Convex
凹面 Concave

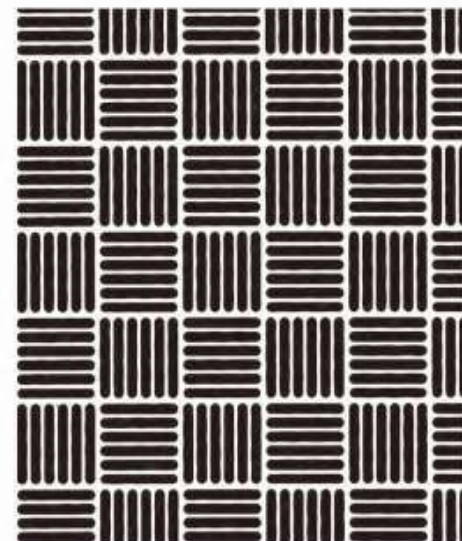
DT-414 型



DT-417 型

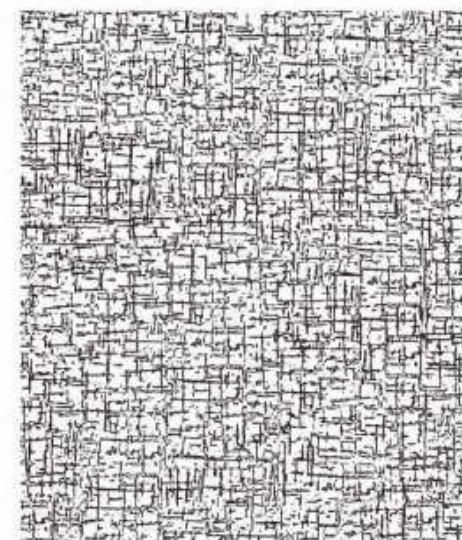


DT-418 型

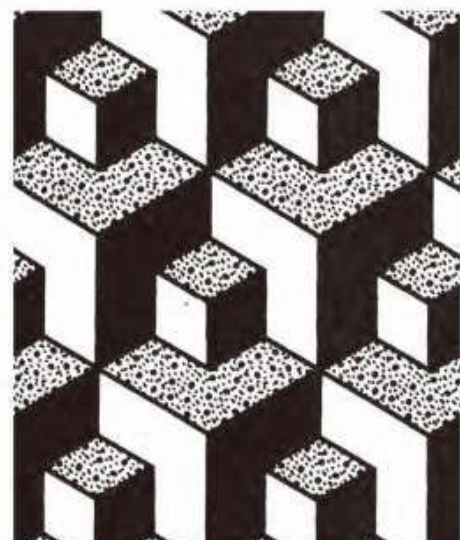


凸面 Convex
凹面 Concave

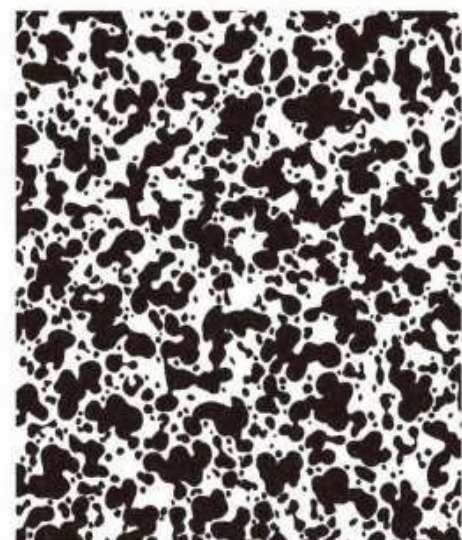
DT-407 型



DT-408 型



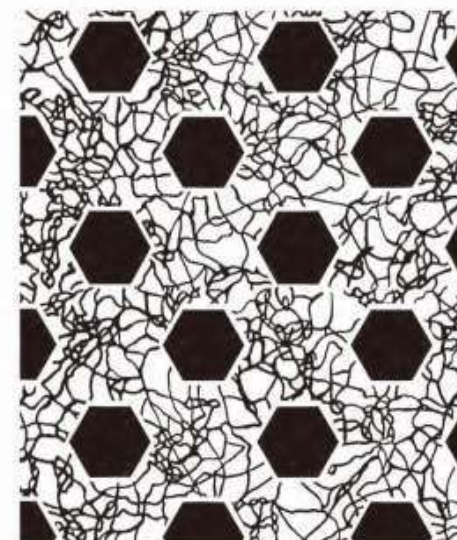
DT-411 型



DT-412 型



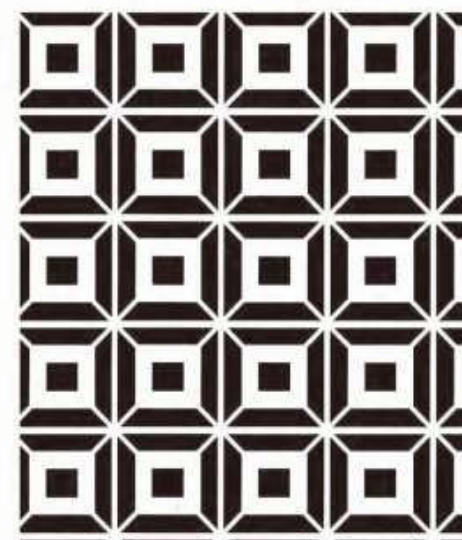
DT-415 型



DT-416 型



DT-419 型



DT-420 型



注：此图案也可加工成钛金、凹部金色、玫瑰金、香槟金、黑钛色。
Remark: Common Golden, Concave Golden, Champagne Golden, Black Golden is on choice.

注：此图案也可加工成钛金、凹部金色、玫瑰金、香槟金、黑钛色。
Remark: Common Golden, Concave Golden, Champagne Golden, Black Golden is on choice.

注：此图案也可加工成钛金、凹部金色、玫瑰金、香槟金、黑钛色。
Remark: Common Golden, Concave Golden, Champagne Golden, Black Golden is on choice.

注：此图案也可加工成钛金、凹部金色、玫瑰金、香槟金、黑钛色。
Remark: Common Golden, Concave Golden, Champagne Golden, Black Golden is on choice.

DT-421 型

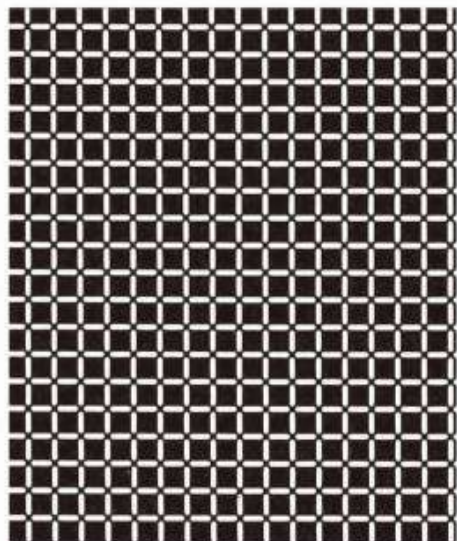


凸面 Convex
凹面 Concave

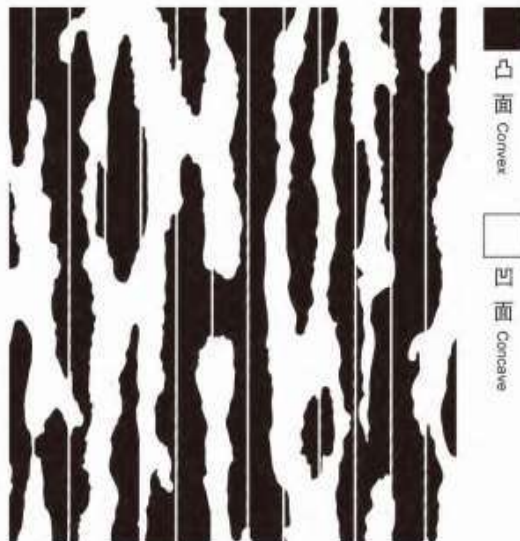
DT-422 型



DT-425 型



DT-426 型



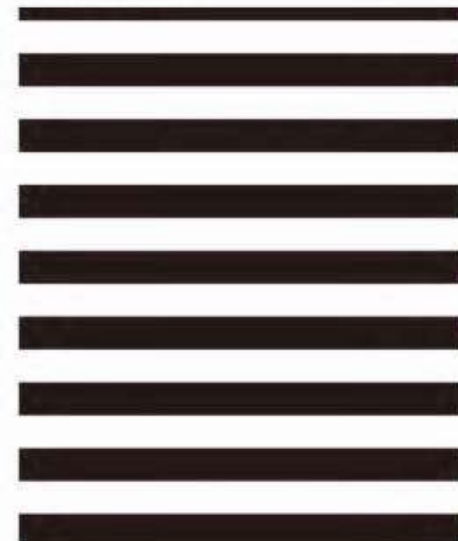
凸面 Convex
凹面 Concave

DT-429 型

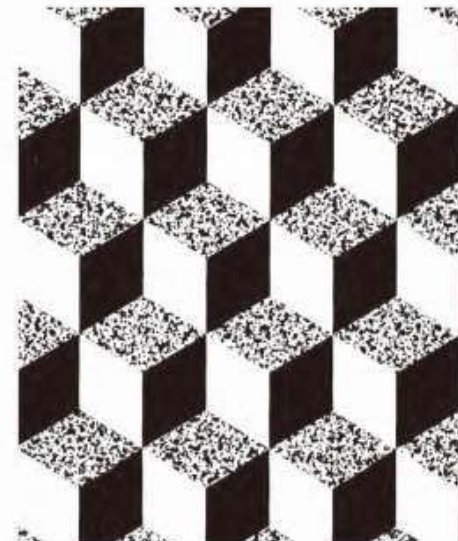


凸面 Convex
凹面 Concave

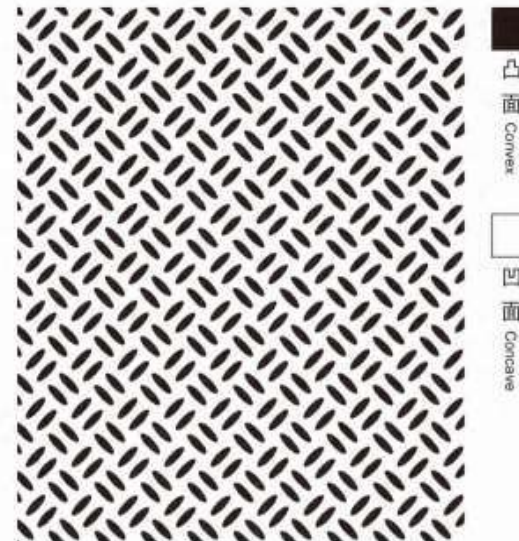
DT-430 型



DT-433 型

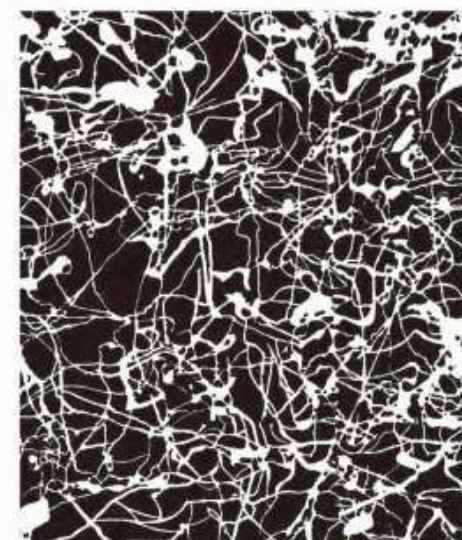


DT-434 型

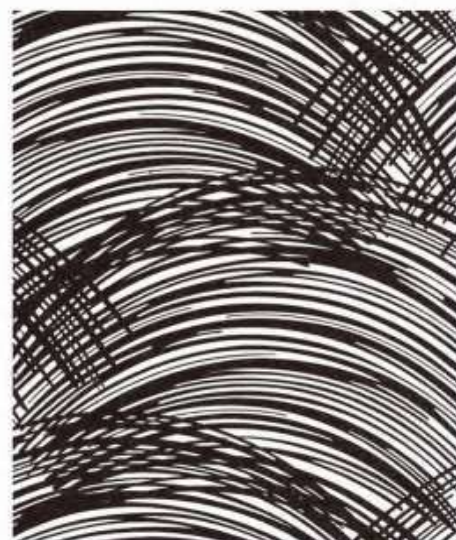


凸面 Convex
凹面 Concave

DT-423 型



DT-424 型



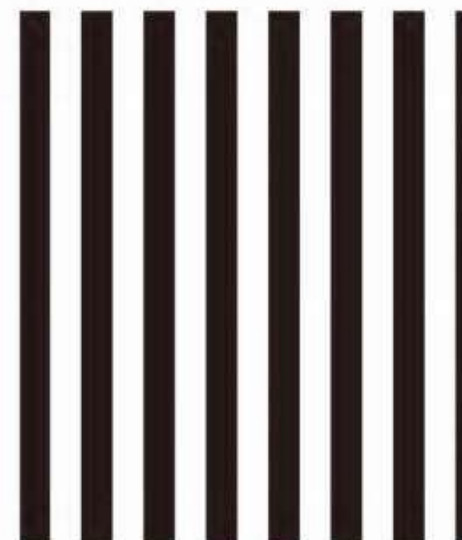
DT-427 型



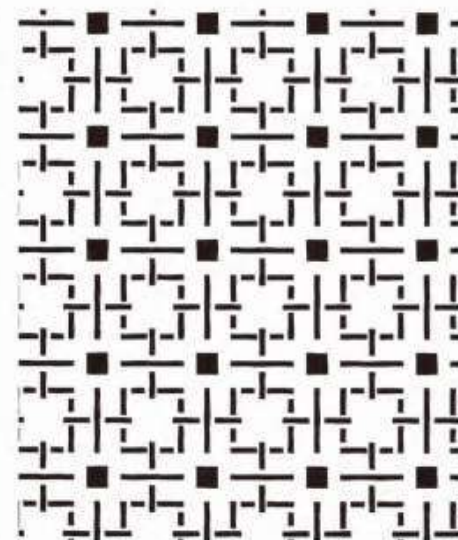
DT-428 型



DT-431 型



DT-432 型



DT-435 型



DT-436 型



注：此图案也可加工成钛金、凹部金色、玫瑰金、香槟金、黑钛色。
Remark: Common Golden, Concave Golden, Champagne Golden, Black Golden is on choice.

注：此图案也可加工成钛金、凹部金色、玫瑰金、香槟金、黑钛色。
Remark: Common Golden, Concave Golden, Champagne Golden, Black Golden is on choice.

注：此图案也可加工成钛金、凹部金色、玫瑰金、香槟金、黑钛色。
Remark: Common Golden, Concave Golden, Champagne Golden, Black Golden is on choice.

注：此图案也可加工成钛金、凹部金色、玫瑰金、香槟金、黑钛色。
Remark: Common Golden, Concave Golden, Champagne Golden, Black Golden is on choice.



DT-501 型
白色拱形透光板和不锈钢镜面框架配以条形灯带。
Mirror st./st. frame with acrylic top panel, down light.



DT-504 型
不锈钢钛金镜面镀空板和白色透光板，配镜面不锈钢框架。
Golden mirror st./st. frame with acrylic top panel, down light.



DT-507 型
不锈钢镜面镀空板和白色透光板，配铝合金框架。
Mirror st./st. frame with acrylic top panel.



DT-510 型
中部是影像拱顶，两侧为不锈钢底板上铺以筒灯的柔光照明设计。（图像可客户提供）
Mirror st./st. frame with acrylic top panel, down light.



DT-513 型
双拱形白色有机透光板，加中部菱形透明灯柱的柔光照明设计。
Mirror st./st. frame with acrylic top panel, down light.



DT-516 型
影像平顶加中部中空菱形透明灯柱的柔光照明设计。
Mirror st./st. frame with acrylic top panel, down light.



DT-519 型
圆形工艺板造型及后部加筒灯的柔光照明设计。
Baked enamel with acrylic top panel, down light.



DT-522 型
圆形玻璃造型及后部加筒灯的柔光照明设计。
Baked enamel with acrylic top panel, down light.



DT-502 型
在钛金不锈钢镜面底板上铺以长方形中空透明灯柱，中间部分是白色有机板的柔光照明设计。
Golden mirror st./st. frame with acrylic top panel, down light.



DT-505 型
不锈钢镜面镀空板和白色有机板，配镜面不锈钢框架。
Mirror st./st. frame with acrylic top panel.



DT-508 型
在镜面不锈钢板上铺以长方形中空透明灯柱，中间部分是拱形白色有机透光板的柔光照明设计。
Mirror st./st. frame with acrylic top panel, down light.



DT-511 型
宽幅拱形白色透光板的柔光照明设计。
Mirror st./st. frame with acrylic top panel.



DT-514 型
菱形中空透明灯柱，加拱形白色透光板的柔光照明设计。
Mirror st./st. frame with acrylic top panel, down light.



DT-517 型
双拱形白色有机透光板，加中部筒灯的柔光照明设计。
Mirror st./st. frame with acrylic top panel, down light.



DT-520 型
圆形线条造型加白色有机板及后部加筒灯的柔光照明设计。
Baked enamel with acrylic top panel, down light.



DT-523 型
圆形荷花图案工艺板及后部加筒灯的柔光照明设计。
Baked enamel with acrylic top panel, down light.



DT-503 型
不锈钢镜面镀空板和白色透光板，配不锈钢框架。
Mirror st./st. frame with acrylic top panel.



DT-506 型
不锈钢镜面镀空板和白色有机板，配铝合金框架。
Mirror st./st. frame with acrylic top panel.



DT-509 型
在镜面不锈钢板上铺以金色筒灯与精壁辉映，中间部分是拱形白色有机透光板的柔光照明设计。
Mirror st./st. frame with acrylic top panel, down light.



DT-512 型
圆柱形中空透明灯柱，加拱形白色透光板的柔光照明设计。
Mirror st./st. frame with acrylic top panel, down light.



DT-515 型
中部是影像拱顶，两侧为不锈钢底板上铺以筒灯的柔光照明设计。
Mirror st./st. frame with acrylic top panel, down light.



DT-518 型
宽幅影像拱顶的柔光照明设计。
Mirror st./st. frame with acrylic top panel.



DT-521 型
圆形镂空工艺板造型及后部加筒灯的柔光照明设计。
Baked enamel with acrylic top panel, down light.



DT-524 型
中部为白色顶灯，四周在不锈钢底板上铺以筒灯的柔光照明设计。
Baked enamel with acrylic top panel, down light.

轿底装潢为2mm厚PVC石纹拼花工艺地板，具有重量轻、安装方便等特点，色彩美观、大方，可与大理石媲美。

The decoration of car floor is made up of 2mm thick patchup design PVC marble-line floor, which is light and convenient installation. The wonderful and noble colors of the PVC is equal to that of real marble.



DT-601



DT-602



DT-603



DT-604



DT-605



DT-606



DT-607



DT-608



DT-609



DT-610



DT-611



DT-612



DT-613



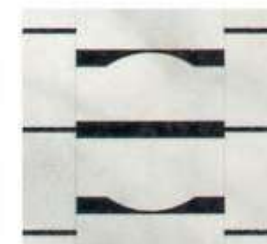
DT-614



DT-615



DT-616



DT-617



DT-624



DT-625



DT-626



DT-618



DT-619



DT-620



DT-627



DT-628



DT-629



DT-621



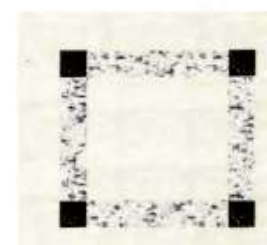
DT-622



DT-623



DT-630



DT-631



DT-632

本公司根据不同轿厢装潢之特点，设计了不锈钢圆管、椭圆管、方管、钛金管、木质、不锈钢发纹板、有机柱等
不同材质、不同式样的扶手十余款，造型优美，尺寸齐全，用户在购买轿厢装潢时可根据个人喜好自由选配。

Our company according to the features of different elevator car decoration, has designed stainless steel circle, ellipse, square tube, Ti-plating tube, wood hairline sheet, stainless sheet, perspex stick handrails, beautifully shaped, complete in size. The customers may choose different combination as they like.

